



ASP2001ECO HVLP low pressure automatic spray gun

ASP2001ECO HVLP aerografo automatico a bassa pressione

Description / Descrizione	Code / Codice
HVLP automatic spray gun, with ECO technology with reduced air consumption. High transfer efficiency. Comes with mounting base with air and material joint. Anodized body, teflon packings, stainless steel needle and nozzle double product entry for recycling.	292XX
Aerografo automatico HVLP, con tecnologia ECO a ridotto consumo d'aria. Alta efficienza di trasferimento e qualità di nebulizzazione. Include base di montaggio con racc. aria e prodotto. Corpo anodizzato, guarnizioni in teflon, ago e ugello in acciaio inox. Doppia entrata prodotto per riciccolo.	
Nozzle size : 0.7 - 0.9 - 1.1 - 1.3 - 1.5 - 1.7 - 1.9 - 2.2 (Replace xx with the size needed)	Misure ugello : 0.7 - 0.9 - 1.1 - 1.3 - 1.5 - 1.7 - 1.9 - 2.2 (Sostituire xx con misure ugello)

Type:

- HVLP low pressure automatic spray gun

Applications:

- Robotized and automatized systems
- Fit for painting of ferrous materials, wood and plastic

Usable Materials:

- Paints
- Fillers
- Primer and monocomponent enamels
- Liquid paints
- Double-layer metallized paints
- Pastel Shades
- Heavy and monocomponent enamels
- Bicomponent paints
- Water-Based Paints

Main Features:

- Spray gun operation through three-way pneumatic valve or solenoid valve
- 1/4" gas product inlet
- pulverization air inlet: 6x8 risan pipe
- Cylinder opening Air inlet 4x6 risan pipe
- Feed K24 pump

**Tipo:**

- Aerografo automatico a bassa pressione HVLP

Applicazioni:

- Impianti robotizzati ed automatizzati
- Verniciatura di materiale ferroso in genere, legno, plastiche

Materiali utilizzabili:

- Vernici
- Fondi
- Primer e smalti Monocomponente
- Tinte liquido
- Metallizzati a doppio strato
- Tinte pastello
- Smalti pesanti e monocomponenti
- Tinte bicomponente
- Vernici a base d'acqua

Caratteristiche:

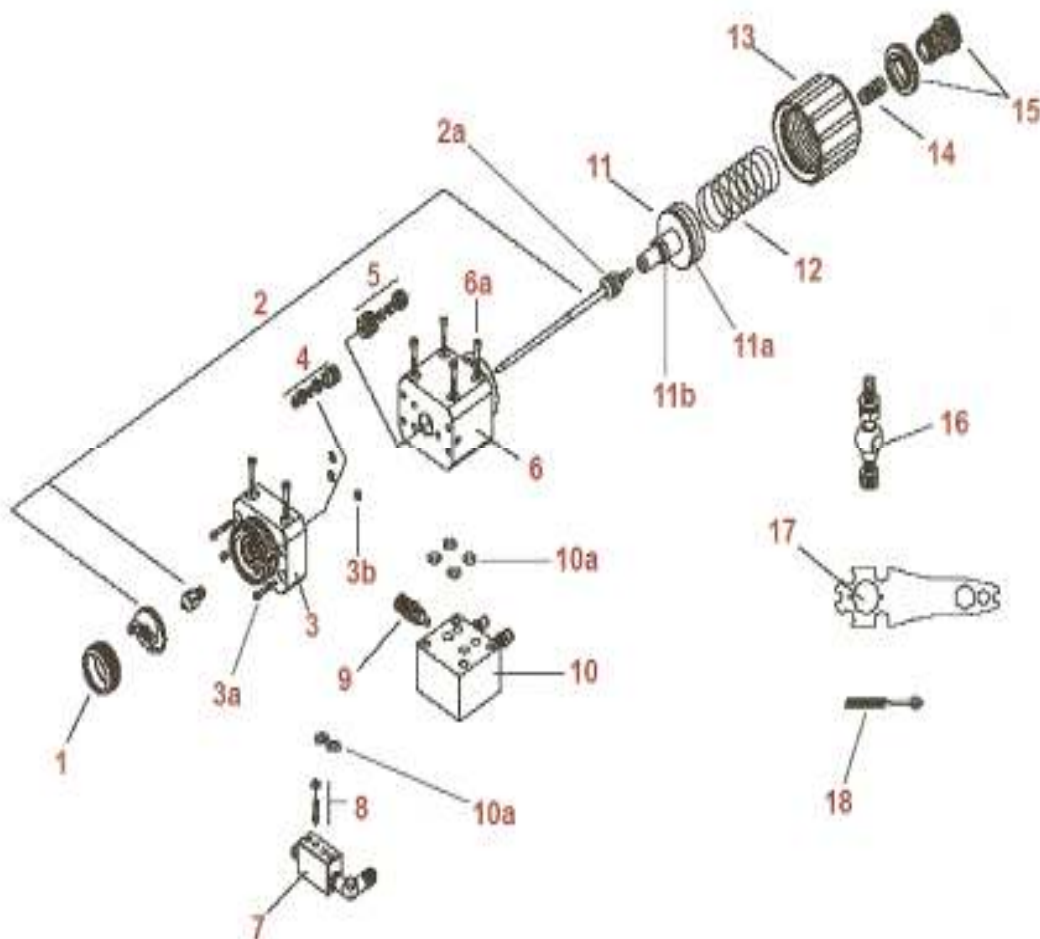
- Azionamento dell'aerografo tramite pneumatica a tre vie (valvole o elettrovalvole)
- Entrata prodotto 1/4" Gas
- Ingresso aria di polverizzazione tubo risan 6 x 8
- Ingresso aria apertura pistone tubo risan 4 x 6
- Alimentazione pompa K24

Body weight Peso corpo	Air consumption Consumo aria	Operating pressure Pressione esercizio	Max pressure Pressione massima	Paint inlet Entrata prodotto	Air inlet Entrata aria
gr. / oz.	lit./min / c.f.m.	bar / psi	bar / psi		
900 / 31.68	205 / 7.1	3.5 / 50	7 / 100	1/4" M	1/4" M

AOM Spray Equipment
505-867-1946
Fax 505-867-1948



Spray gun assembly drawing
Esploso di montaggio dell'aerografo





Spray gun components

Componenti dell'aerografo

Pos.	Code / codice	Description / Descrizione	
1	29201R	Air cap cover	Anello fissa cappello
2	293XXR	Needle / nozzle / aircap kit ASP2001 ECO	Kit ago-ugello-cappello ASP2001 ECO
3	29221R	Head insert with bush ASP2001 ECO	Insero testa compl.di bussola ASP2001ECO
3a		Screw (29252R kit only)	Vite (solo con kit cod.29252R)
3b		Packing(29252R kit only)	Guarnizione (solo con kit cod.29252R)
4	29260R	Needle packing kit ASP2001 ECO	Kit premistoppa ago ASP2001ECO
5	29285R	Air valve kit ASP2001	Kit valvola ana ASP2001
6	29220R	ASP2001 back body	Corpo posteriore ASP2001
6a		Screw (kit 29252R only)	Vite (solo con kit cod.29252R)
7	29670R	Blow-by pivot assembly	Perno ricircolo completo
8	29250R	Complete product board	Basetta prodotto completa
9	29599R	ASP2001 flow control	Regola getto ASP2001
10	29230R	Command board assembly	Basetta comando completa
10a		Packing (29252 kit only)	Guarnizione (solo con kit 29252R)
11	29543R	Plunger assembly	Pistone completo
11a		Packing (29252 kit only)	Guarnizione (solo con kit 29252R)
11b		OR	OR
12	29686R	Cylinder return spring	Molla ritorno pistone
13	29545R	Cylinder Plunger	Camicia pistone
14	29594R	Needle pushing spring	Molla spingi ago
15	29656R	Compl. Needle stroke regulating knob w/spring	Volantino reg.corsa ago completo
16	29696R	ASP2001 complete support	Supporto completo ASP2001
17	24091R	Legend wrench	Chiave per aerografo
18	24097R	Packing (29252 kit only)	Guarnizione (solo con kit 29252R)

KIT 29252R

Q.ty	Description / Descrizione	
3	OR viton (rif.3b)	OR viton (rif.3b)
1	OR viton (rif.11a)	OR viton (rif.11a)
1	OR viton (rif.11b)	OR viton (rif.11b)
1	Plunger return spring	Molla ritorno pistone
1	Needle pushing spring	Molla spingi ago
6	Body thightness packing	Guarnizione tenuta corpo (rif.10a)

Parts not sold separately / pezzi non venduti singolarmente