



ASP2001 MIX high pressure automatic spray gun

ASP2001 MIX aerografo automatico alta pressione

Replace K99 MIX / Sostituisce K99 MIX

Description / Descrizione		Code / Codice
Automatic air assisted spray gun, predisposed for traditional MIX nozzle. High transfer efficiency and nebulization quality. Comes with mounting base with air and material joint. Anodized body, teflon packings, tungsten carbide ball tip and ball seat. Double material inlet for recycling. Nozzle not included.	Aerografo automatico misto-aria, predisposizione per ugello MIX tradizionale. Alta efficienza di trasferimento e qualità di nebulizzazione. Include base di montaggio con racc. aria e prodotto. Corpo anodizzato, guarnizioni in teflon, sfera puntale e sede a sfera in carburo di tungsteno. Doppia entrata prodotto per riciccolo. Ugello non incluso.	29605
Air Assisted Airless MIX tip (various sizes)	Ugello MIX	MIXXXX

Type:

- High pressure airmix spray gun

Applications:

- Fit for Robotized and automatized systems
- Fit for painting of ferrous material, wood and plastic

Usable Materials:

- Paints
- Fillers
- Primer and Monocomponent enamels
- Water-based paints

Features:

- Operation through three-way valve or solenoid valve.
- 1/4" gas product inlet.
- 6x6 risan pulverization air inlet.
- Cylinder opening Air inlet 4x6 risan pipe.
- Max work pressure 140 bar
- Product feed with pumps K15 - K20 - K30 Mix



Tipo:

- Aerografo ad alta pressione airmix

Applicazioni:

- Impianti robotizzati ed automatici
- Verniciatura di materiale ferroso in genere, legno, plastiche

Materiali utilizzabili:

- Vernici
- Forni
- Primer e smalti Monocomponente
- Vernici a base d'acqua

Caratteristiche:

- Azionamento dell'aerografo tramite pneumatica a tre vie (valvola o elettrovalvola)
- Entrata prodotto 1/4" Gas
- Ingresso aria di pulverizzazione tubo risan 6 x 6
- Ingresso aria apertura pistone tubo risan 4 x 6
- Pressione massima prodotto 140 bar
- Alimentazione prodotto tramite pompe K15 - K20 - K30 Mix

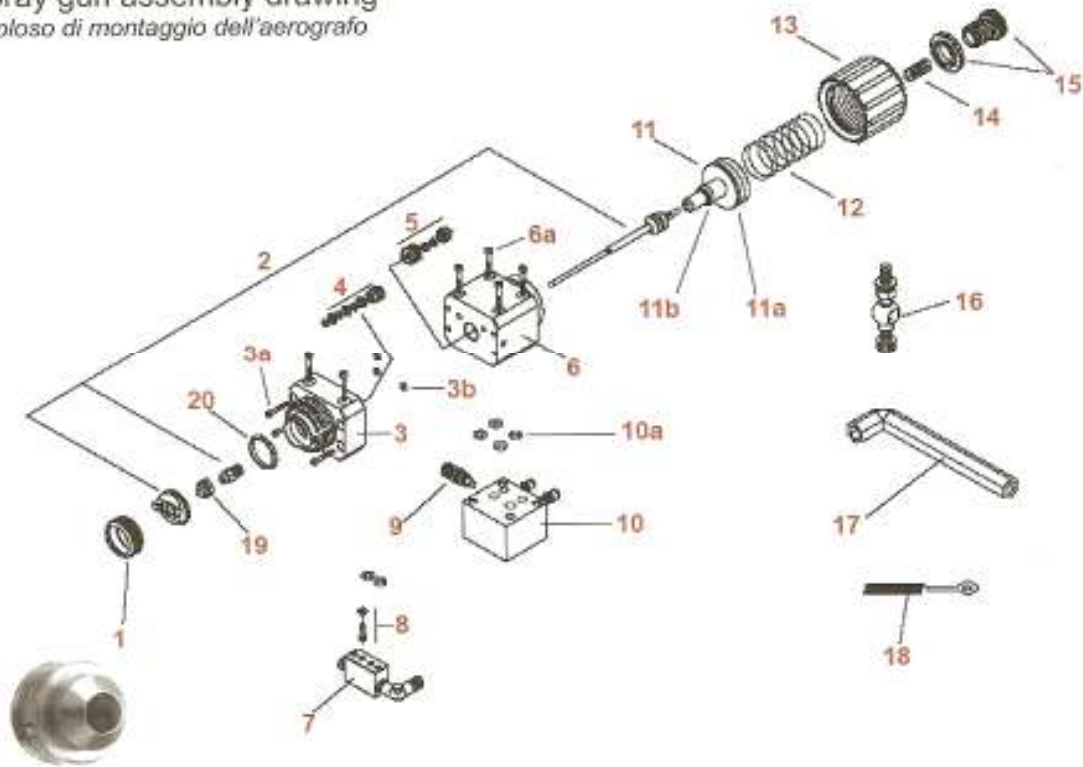
Body weight Peso corpo	Air consumption Consumo aria	Operating pressure Pressione esercizio	Max pressure Pressione massima	Fan width Ampiezza ventaglio	Paint inlet Entrata prodotto	Air inlet Entrata aria
gr. / oz.	lit./min / c.f.m.	bar / psi	bar / psi	mm. / inc.		
800 / 31.68		3.5 / 50	7 / 100	(*)	1/4" M	1/4" M

AOM Spray Equipment

505-867-1946

Fax 505-867-1948

Spray gun assembly drawing
Esploso di montaggio dell'aerografo



Nozzl e Ugello	Angolo di spruzzo	Ventaglio a 30 cm	Orifizio	Orifizio polizi	Prodotti		filtro
7x20	20°	13.5	0.15	0.007"	Transparent, pigmented paints and enamels	Vernici trasparenti, pigmentate e smalti	Red Rosso 200 M
7x40	40°	16.5					
9x20	20°	14					
9x40	40°	17.5					
9x60	60°	22.5	0.23	0.009"	Nitro paints, synthetic and polyurethaneic paints	Vernici nitro, sintetiche e poliuretaniche	Yellow Giallo 100 M
11x10	10°	9					
11x20	20°	14.5					
11x40	40°	18.5					
13x20	20°	15.5	0.33	0.013"	Antirust	Antiruggini	White Bianco 60 M
13x40	40°	20					
13x60	60°	26.5					
15x20	20°	16.5	0.38	0.015"	Tixotropic, spray plaster, charged primers, inorganic zinc, very thick paints, paints with glue and fillers	Tixotropico, stucco a spruzzo, fondi caricati, zinco inorganico, alto solido, vernici con colle e riempitivi	White Bianco 60 M
15x40	40°	21.5					
18x10	10°	12.5	0.46	0.018"	Tixotropic, spray plaster, charged primers, inorganic zinc, very thick paints, paints with glue and fillers	Tixotropico, stucco a spruzzo, fondi caricati, zinco inorganico, alto solido, vernici con colle e riempitivi	White Bianco 60 M
18x20	20°	16.5					
18x40	40°	20.5					
18x60	60°	29.5					
21x10	10°	13.5	0.53	0.021"	Tixotropic, spray plaster, charged primers, inorganic zinc, very thick paints, paints with glue and fillers	Tixotropico, stucco a spruzzo, fondi caricati, zinco inorganico, alto solido, vernici con colle e riempitivi	White Bianco 60 M
21x20	20°	18.5					
21x40	40°	21.5					
21x60	60°	32.5					



Spray gun components

Componenti dell'aerografo

Pos.	Code / codice	Description / Descrizione	
1	29201R	Air cap cover	Anello fissa cappello
2	29610*	ASP2001 MIX needle / nozzle kit	Kit ago-ugello-cappello ASP2001 MIX
3	29223R	ASP2001MIX Head insert with bush	inserto testa compi di bussola ASP2001MIX
3a		Screw (kit 29253R only)	Vite (solo con kit cod.29253R)
3b		Packings (kit 29621R only)	Guarnizione (solo con kit cod.29621R)
4	29680R	Needle packing kit ASP2001 Mix	Kit premistoppe ago ASP2001MIX
5	29265R	Air valve kit ASP 2001	Kit valvola aria ASP2001
6	29688R	ASP2001 MIX back body	Corpo posteriore ASP2001MIX
6a		Screw (kit 29253R only)	Vite (solo con kit cod.29253R)
7	29250R	Complete product board	Baseffa prodotto completa
8	29670R	Blow-by pivot assembly	Perno ricircolo completo
9	29599R	ASP2001 needle packing kit	Regola getto ASP2001
10	29230R	Complete command board	Baseffa comando completa
10a		Packing (kit 29621R only)	Guarnizione (solo con kit 29621R)
11	29543R	Complete cylinder	Pistone completo
11a		Packing (kit 29621R only)	Guarnizione (solo con kit 29621R)
11b		Packing (kit 29621R only)	Guarnizione (solo con kit 29621R)
12	29686R	Cylinder return spring	Molla ritorno pistone
13	29545R	Cylinder plunger	Camicia pistone
14	29594R	Needle pushing spring	Molla spingi ago
15	29655R	Complete Needle stroke regulating knob	Volantino reg.corsa ago completo
16	29686R	ASP2001 support assembly	Supporto completo ASP2001
17	29620R	CH10 box wrench	Chiave a tubo CH10
18	24097R	Nylon brush	Scovolino nylon
19	MIXXXX	Mix nozzle	Ugello mix
20		Packing (kit 29621R only)	Guarnizione (solo con kit 29621R)

KIT 29621R

Q.ty	Description / Descrizione	
3	OR viton (rif.3b)	OR viton (rif.3b)
1	OR viton (rif.11a)	OR viton (rif.11a)
1	OR viton (rif.11b)	OR viton (rif.11b)
1	Cylinder return Spring	Molla ritorno pistone
1	Needle pushing spring	Molla spingi ago
6	Packing sealing body	Guarnizione tenuta corpo (rif.10a)
1	Packing	Guarnizione sep. aria capp mix (rif.20)
Kit 29253R Body assembly screws ASP 2001 (Pos.6a x 6 ; pos.3a x 4)		29253R Kit viti montaggio corpo ASP2001 (Pos.6a x 6 ; pos.3a x 4)

Parts not sold separately / pezzi non venduti singolarmente