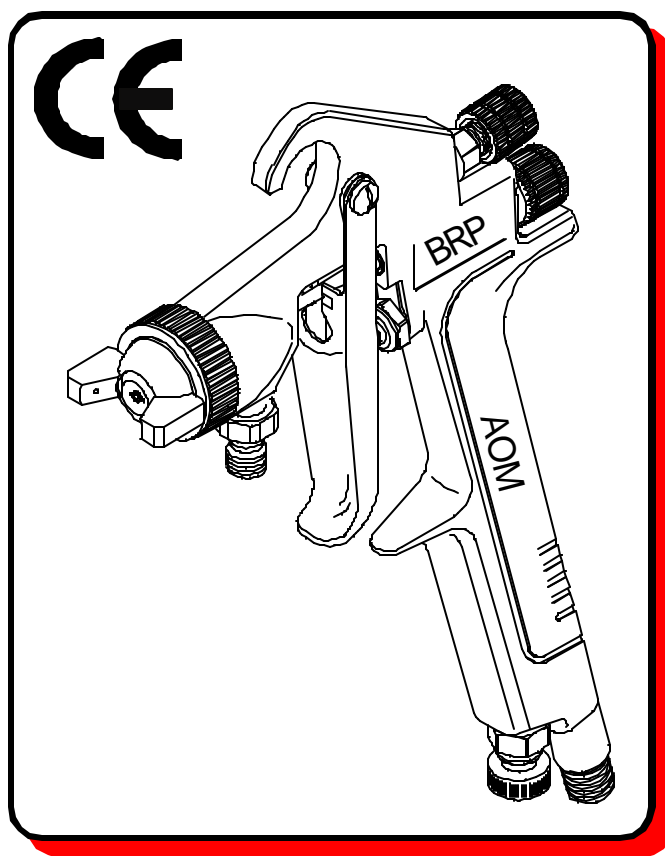


# USE AND MAINTENANCE MANUAL



WRITTEN BY REDIMEC Snc  
SETTIMOMILANESE (MI)



SPRAY GUN MOD. **BRP**

(Rev. 1 - 14/03/01)  
USA - BRP - 1.0

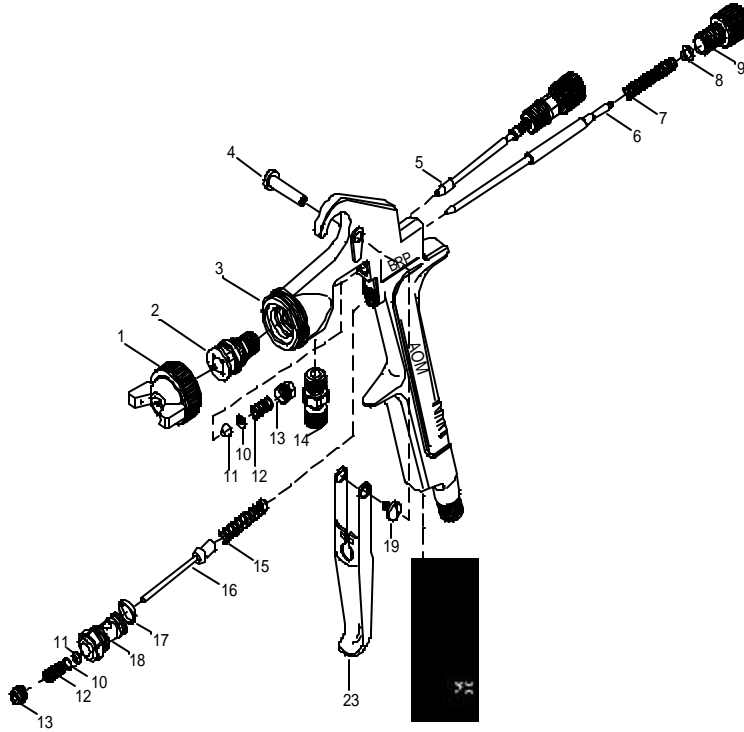
COMPANY  
WITH QUALITY SYSTEM  
CERTIFIED BY DNV  
ISO 9001

Cert. -04985-99-AQ-MIL-SINCERT

# USE AND MAINTENANCE MANUAL



## SPRAY GUN ASSEMBLY DRAWING



# USE AND MAINTENANCE MANUAL



## SPRAY GUN COMPONENTS

Pos.	CODE	Description	
1	.....	Air cap ring	
2	.....	BRP nozzle	
3	16515A	BRP complete body	
4	19612A	Trigger pin	
5	16519A	New complete BRP fluid regulator	1
6	.....	Fluid adjusting needle	
7	24087R	Spring-pushing needle for pressure supply	
8	24039R	Spring/knob plate	
9	24034R	Needle adjusting stroke knob	
10	24058R	3x7x0,5 (0.11x0.27x0.02) zinc washer	
11	24060R	Air/needle valve packing	
12	24056R	Air/needle valve packing spring	
13	24062R	Nickeled air packing nut	2
14	24535R	3/8" fluid inlet nipples	
15	16570A	Air valve spring	
16	24055R	LEG/BRI air valve rod	
17	24052R	3030 viton O ring	
18	16530A	Air valve body	
19	16591A	Trigger pin screw	
20	16582A	BRI/BBS complete pressure regulator	
23	16592A	BRI nickeled trigger	
24	24092R	Legend BRI/Legend wrench	6
25	24097R	mm 12x40x125 (0.46x1.55x4.86in.) nylon cleaning brush	

16228A	AIR CAP	Ø0.8
16230A	AIR CAP	Ø1.0
16232A	AIR CAP	Ø1.2
16234A	AIR CAP	Ø1.4
16235A	AIR CAP	Ø1.5
16237A	AIR CAP	Ø1.7
16239A	AIR CAP	Ø1.9
16242A	AIR CAP	Ø2.2
16245A	AIR CAP	Ø2.5

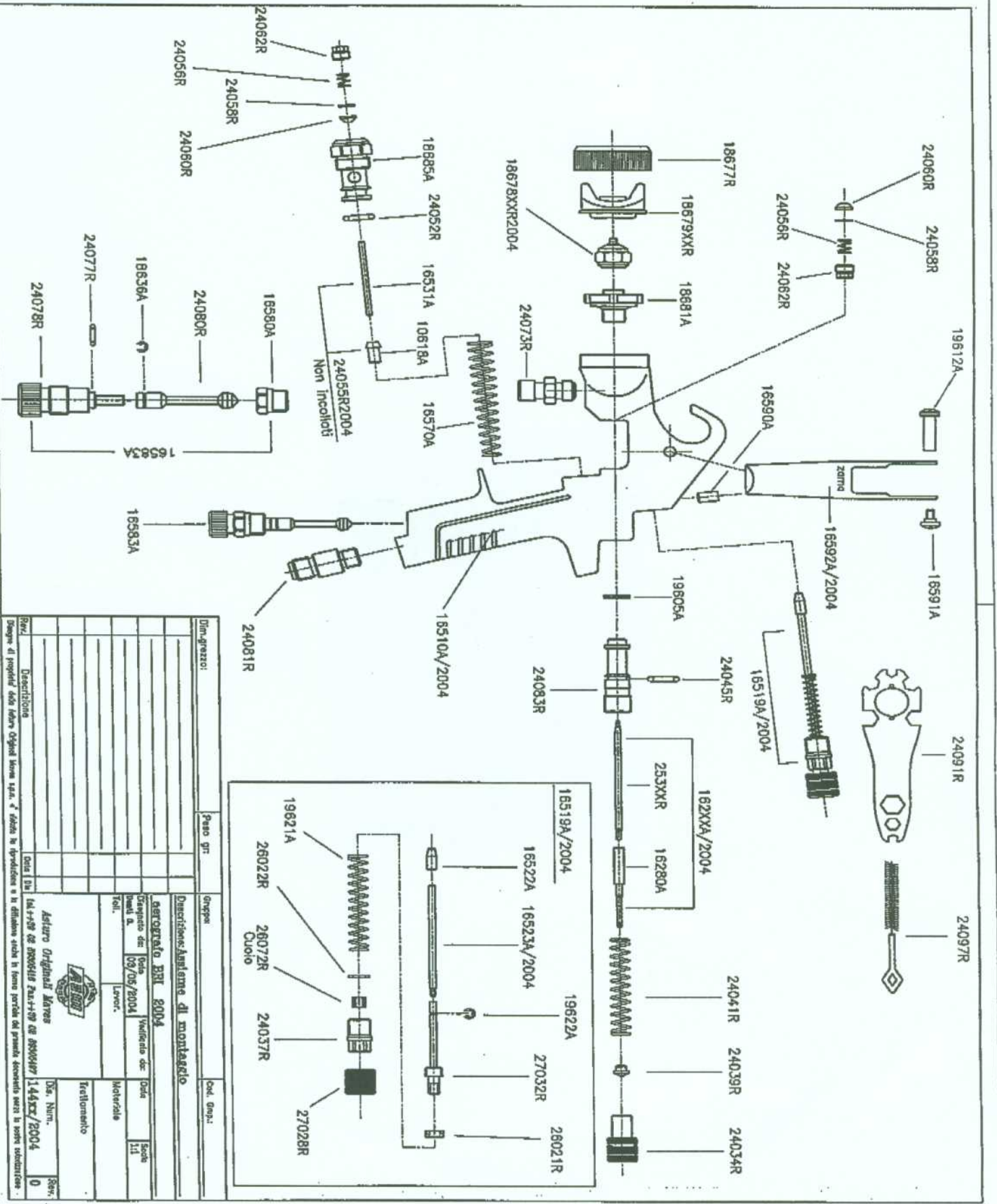
16408A	NOZZLE	Ø0.8
16410A	NOZZLE	Ø1.0
16412A	NOZZLE	Ø1.2
16414A	NOZZLE	Ø1.4
16415A	NOZZLE	Ø1.5
16417A	NOZZLE	Ø1.7
16419A	NOZZLE	Ø1.9
16422A	NOZZLE	Ø2.2
16425A	NOZZLE	Ø2.5

16248A	FLUIDADJUSTING	Ø0.8
16250A	FLUIDADJUSTING	Ø1.0
16252A	FLUIDADJUSTING	Ø1.2
16254A	FLUIDADJUSTING	Ø1.4
16255A	FLUIDADJUSTING	Ø1.5
16257A	FLUIDADJUSTING	Ø1.7
16259A	FLUIDADJUSTING	Ø1.9
16262A	FLUIDADJUSTING	Ø2.2
16265A	FLUIDADJUSTING	Ø2.5

### KIT

202XX	Needle-nozzle-cap kit (replace xx with Ø) (Pos. 1-2-6)
18345A	BRP packing and spring kit (Pos. 7-8-10x2-11x2-12x2-15-16-17)
302034	Stainless steel filter holder with filter C.P. paint 100 M FG 1/4 - M1/4
302090	Mini filter holder for laminar filter



Dim. grezzi:		Peso gr:									
Gruppi:		Cod. Gruppi:									
Descrizione: <b>Assemblea di montaggio</b>											
<table border="1"> <tr> <td colspan="2"> <b>Assemblea BRL 8004</b>                  Disegnato da: [ ]                  Verificato da: [ ]                  Data: [ ]                  Foglio: [ ]                  Tot. Fogli: [ ]             </td> <td colspan="2">                 Disegnato da: [ ]                  Verificato da: [ ]                  Data: [ ]                  Foglio: [ ]                  Tot. Fogli: [ ]             </td> </tr> <tr> <td colspan="2">                 Materiale: [ ]                  Trattamento: [ ]             </td> <td colspan="2">                 Disegnato da: [ ]                  Verificato da: [ ]                  Data: [ ]                  Foglio: [ ]                  Tot. Fogli: [ ]             </td> </tr> </table>				<b>Assemblea BRL 8004</b> Disegnato da: [ ] Verificato da: [ ] Data: [ ] Foglio: [ ] Tot. Fogli: [ ]		Disegnato da: [ ] Verificato da: [ ] Data: [ ] Foglio: [ ] Tot. Fogli: [ ]		Materiale: [ ] Trattamento: [ ]		Disegnato da: [ ] Verificato da: [ ] Data: [ ] Foglio: [ ] Tot. Fogli: [ ]	
<b>Assemblea BRL 8004</b> Disegnato da: [ ] Verificato da: [ ] Data: [ ] Foglio: [ ] Tot. Fogli: [ ]		Disegnato da: [ ] Verificato da: [ ] Data: [ ] Foglio: [ ] Tot. Fogli: [ ]									
Materiale: [ ] Trattamento: [ ]		Disegnato da: [ ] Verificato da: [ ] Data: [ ] Foglio: [ ] Tot. Fogli: [ ]									
Descrizione: [ ] Data: [ ] Foglio: [ ] Tot. Fogli: [ ]		Disegnato da: [ ] Verificato da: [ ] Data: [ ] Foglio: [ ] Tot. Fogli: [ ]									
Disegnato da: [ ] Verificato da: [ ] Data: [ ] Foglio: [ ] Tot. Fogli: [ ]		Disegnato da: [ ] Verificato da: [ ] Data: [ ] Foglio: [ ] Tot. Fogli: [ ]									

Disegni di proprietà della IMA Original sono I.M.A. e' vietata la riproduzione e la diffusione senza il permesso scritto dalla IMA. I disegni sono di proprietà della IMA. I disegni sono di proprietà della IMA. I disegni sono di proprietà della IMA.