



K90 high pressure airless gun

K90 aerografo manuale alta pressione

Description / Descrizione		Code / Codice
Airless spray gun K90 - 250 bar - fitting 1/4" M	P. airless K90 250 bar racc. 1/4". Filtro CP100 ME	109004
Airless spray gun K90 - 250 bar - fitting 16x1.5 M	P. airless K90 250 bar racc. 16x1.5 . Filtro CP100ME	109005
Airless spray gun K90 - 250 bar - fitting 1/2" JIC M	P. airless K90 250 bar racc. 1/2" JIC . Filtro CP100ME	109002
Airless spray gun K90 - 250 bar - fitting 1/4" NPT M	P. airless K90 250 bar racc. 1/4" NPT . Filtro CP100ME	109003
Airless spray gun K90 - 250 bar - fitting 1/4" NPS M	P. airless K90 250 bar racc. 1/4" NPS . Filtro CP100ME	109008
Airless spray gun K90 - 250 bar - fitting 3/8" G	P. airless K90 250 bar racc. 3/8" G . Filtro CP100ME	109009
K90 repair kit 250 bar	Kit di riparazione K90	505000
Description / Descrizione		Code / Codice
Airless spray gun K90 - 500 bar - fitting 1/4" M	P. airless K90 500 bar racc. 1/4". Filtro CP100 ME	109011
Airless spray gun K90 - 500 bar - fitting 16x1.5 M	P. airless K90 500 bar racc. 16x1.5 . Filtro CP100ME	109012
Airless spray gun K90 - 500 bar - fitting 1/2" JIC M	P. airless K90 500 bar racc. 1/2" JIC . Filtro CP100ME	109001
Airless spray gun K90 - 500 bar - fitting 1/4" NPT M	P. airless K90 500 bar racc. 1/4" NPT . Filtro CP100ME	109010
Airless spray gun K90 - 500 bar - fitting 1/4" NPS M	P. airless K90 500 bar racc. 1/4" NPS . Filtro CP100ME	109014
Airless spray gun K90 - 500 bar - fitting 3/8" G	P. airless K90 500 bar racc. 3/8" G . Filtro CP100ME	109015
K90 repair kit 500 bar	Kit di riparazione K90	506000

Type:

- High pressure airless gun

Ideal applications:

- For high pressure painting
- Fit for painting of ferrous material, building and industrial

Usable Materials:

- Paints and synthetic enamels
- Nitro
- Enamels
- Tints
- Primers and waterpaints

Features:

- Very light design
- Ease of use
- High-efficiency transfer
- Has to be coupled with Airless pump.

**Tipo:**

- Pistola aria pressione

Applicazioni:

- Per elevate pressioni di verniciatura
- Per la verniciatura di materiale ferroso, edilizia ed industriale

Materiali utilizzabili:

- Vernici e smalti sintetici
- Nitro
- Smalti
- Tinte
- Fondi e intonacature

Caratteristiche:

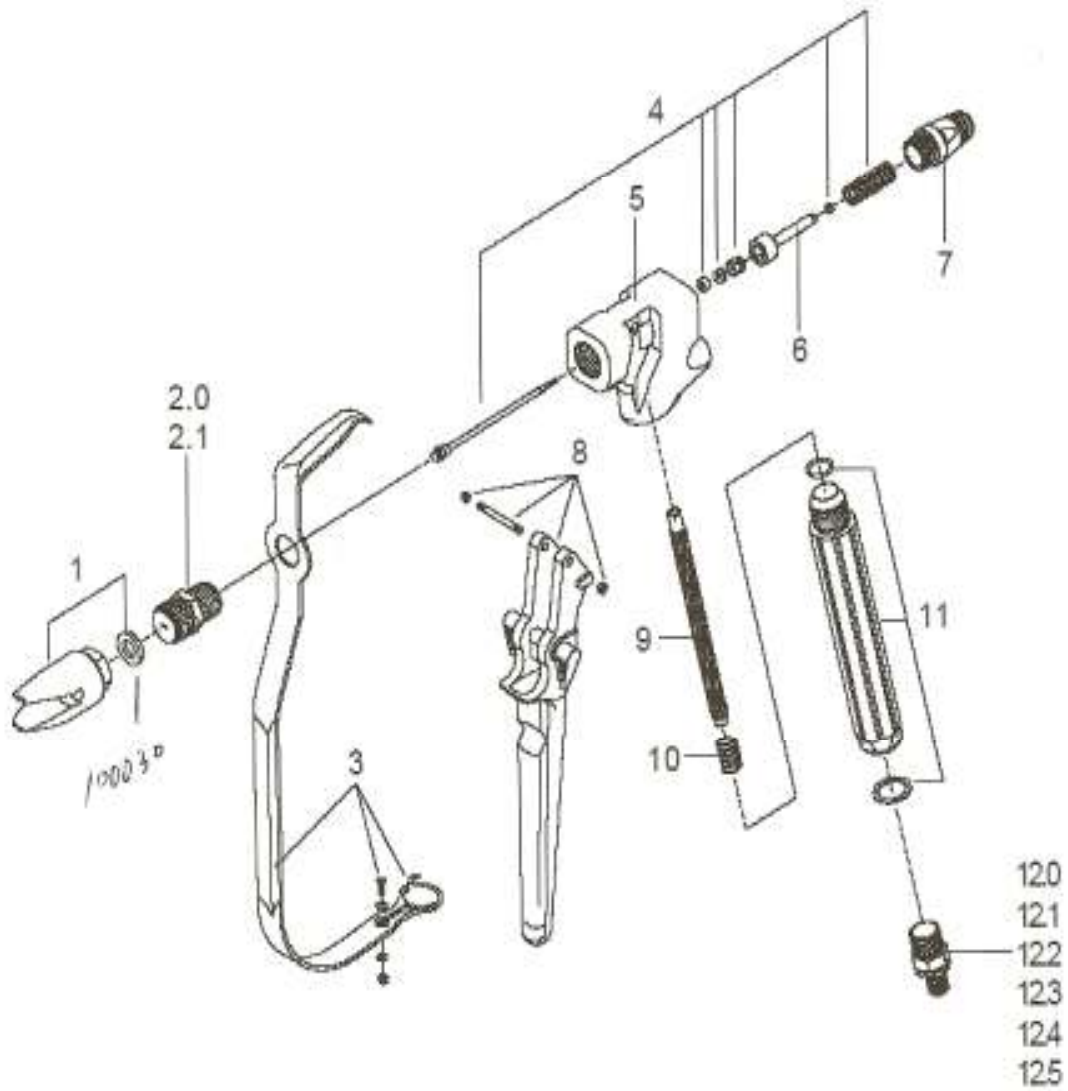
- Notevole leggerezza
- Semplicità d'uso
- Grande efficienza di trasferimento
- Deve essere abbinata ad un a pompa Airless

Body weight Peso corpo	Operating pressure Pressione esercizio	Max pressure Pressione massima
gr. / oz.	bar / psi	bar / psi
475 / 16.72	250 / 3550	250 / 3550

AOM Spray Equipment
505-867-1946
Fax 505-867-1948



Airless gun components
Componenti dell'aerografo





Spray gun components

Componenti dell'aerografo

Pos.	Code / codice	Description / Descrizione	
1	201500*	Complete fingerguard	Parafango completo
2.0	100031R	2 holes fluid tip diffusers m11/16"	Manicotto a 2 fori m11/16"
2.1	100031R/STD	1 hole fluid tip diffusers m11/16"	Manicotto a 1 foro m11/16"
3.	108934R	Complete k90 handguard	Paramano completo k90
4	109055R	250 bar k90 needle kit	Kit punteruolo k90 250 bar
4	109059R	500 bar K90 needle kit	Kit punteruolo k90 500 bar
5	109034R	K90 LAV gun body	Corpo pistola k90 LAV
6	109038R	K90 Pressure wedge	Pistone di pressione k90
7	109030R	250 bar K90 rear cap	Tappo posteriore K90 250 bar
7	109032R	500 bar K90 rear cup	Tappo posteriore K90 500 bar
8	109053R	K90 complete trigger	Gruppo leva di comando completo k90
9	303100*	100 ME gun stock filter	Filtro calcio pistola 100 ME
10	301500*	Filter bearing spring	Molla reggifiltro
11	109057R	K90 complete handgrip	Impugnatura completa k90
12.0	107502*	M 1/2" JIC swivel	Raccordo girevole M 1/2" JIC
12.1	107515*	M 1/4" NPT swivel	Raccordo girevole M 1/4" NPT
12.2	107514*	M 1/4" (G) BSP swivel	Raccordo girevole M 1/4"(G) BSP
12.3	107516*	M 16x1.5 swivel	Raccordo girevole M 16x1.5
12.4	107508*	M 1/4" NPS swivel	Raccordo girevole M 1/4" NPS
12.5	107538*	M 3/8" G swivel	Raccordo girevole M 3/8" G
13	100045R	19x22 (0.74 x 0.85 in.) wrench	Chiave 19x22
	109049R	Trasformation kit 250 bar	Kit trasformazione 250 bar